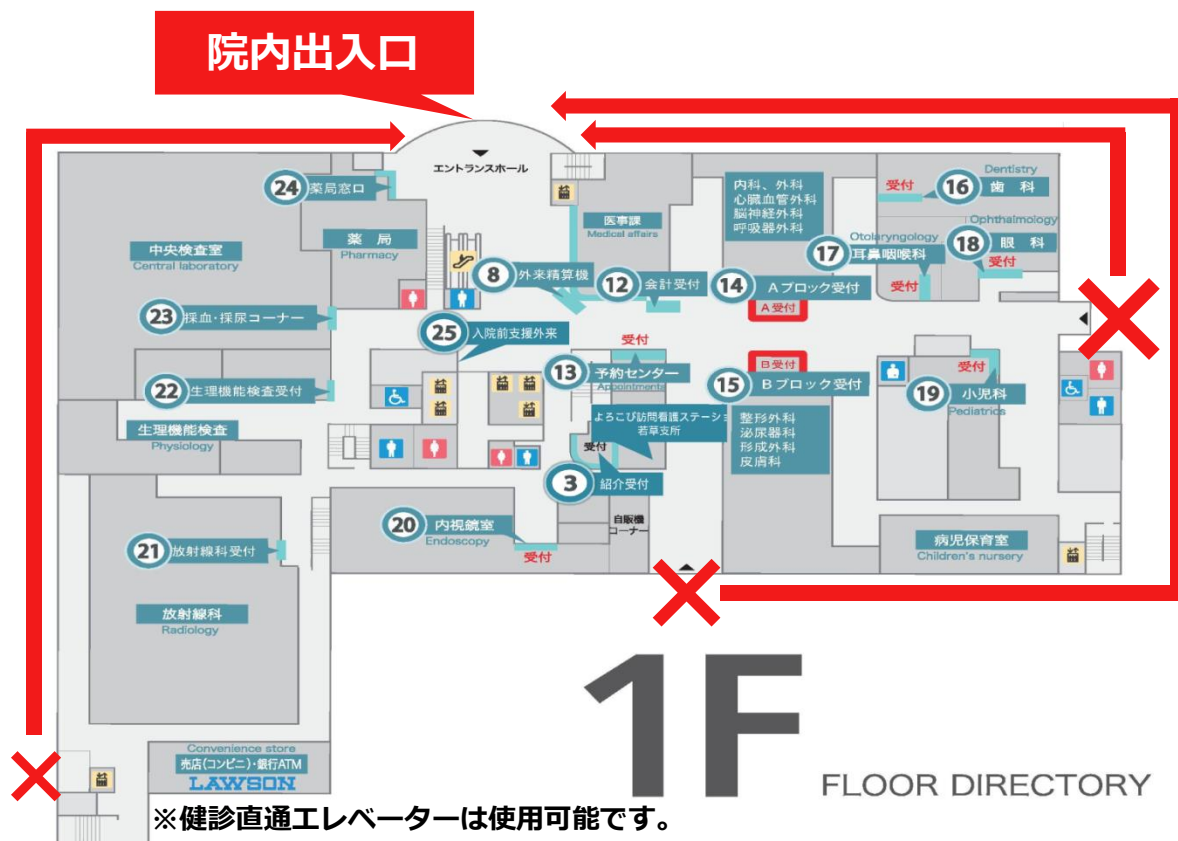


病院出入口制限のお知らせ

新型コロナウイルス感染防止の為、**10月5日**より

院内出入口を正面玄関のみ

と制限させていただきます。



また全てのご来院の方に対して、検温・問診を実施し、

37.5℃以上の方 又は **問診で疑わしい方**

は別室への案内になります。

ご不便をおかけして申し訳ございませんが、感染防止のため、ご理解とご協力をお願いいたします。

病院出入口制限のお知らせ

新型コロナウイルス感染防止の為、**10月5日**より

院内出入口を正面玄関のみ

と制限させていただきます。



また全てのご来院の方に対して、検温・問診を実施し、

37.5℃以上の方 又は **問診で疑わしい方**

は別室への案内になります。

ご不便をおかけして申し訳ございませんが、感染防止のため、ご理解とご協力をお願いいたします。