

## ・ お勧めオプション検査のご案内 ・

オプション検査とは、基本コースに追加してさらに詳しく検査を行う項目です。

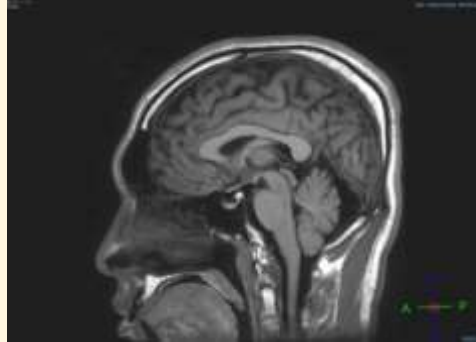
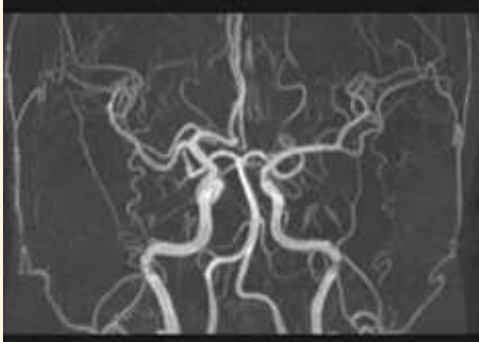
### 脳 MRI 検査 【 料金 25000 円(税込み) ※ 八尾市助成金制度を受ける事ができます 】

・ 脳卒中(脳梗塞・脳出血・くも膜下出血)の診断に有用です。

大型の磁石を使用した装置で、放射線を使わないので被爆の心配がなく、安心して検査を受けることができます。

当院の MRI 検査は八尾市唯一の 3 テスラ装置での検査を行っており、より高画質な画像を皆様に提供致します。

(ペースメーカーや体内に金属を埋め込まれている方は検査できない事があります)



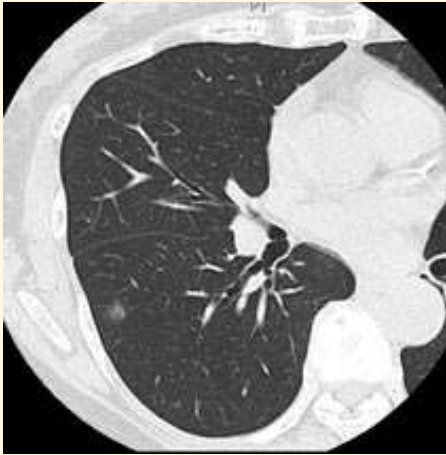
※検査時間は約 30 分かかります

※血管の写真も鮮明に見えます

### 胸部 CT 検査 【 料金 13000 円(税込み) 】

・ 体を螺旋状に撮影することで任意の断面で画像化ができ、胸部 X 線写真では死角となる部分の病変が診断可能です。

約 1mm 単位で撮影が可能で小さな病変を発見しやすく、早期の肺がん及びその他の病変発見に有効です。



### 腫瘍マーカーセット 【 料金 男性：10000 円(税込み) / 女性：13000 円(税込み) 】

・ 血液検査で調べる事ができます。腫瘍ができた時に血液中に分泌される事がある特殊な物質が腫瘍マーカーです。

・ 基本コースに入っている項目以外に下記項目を追加します。

男性セット：CYFRA，ProGPR，SCC，PIVKA II，エラスターゼ 1，CA19-9 (6 項目)

女性セット：CYFRA，ProGPR，SCC，PIVKA II，エラスターゼ 1，CA-125，CA15-3，CA19-9 (8 項目)

「主な対象疾患」

CYFRA …… 肺がん

PIVKA II …… 肝臓がん

ProGPR …… 肺がん

エラスターゼ 1 …… すい臓がん

CA19-9 …… すい臓がん、胆のうがん

CA-125 …… 卵巣がん

SCC …… 食道がん

CA15-3 …… 乳がん